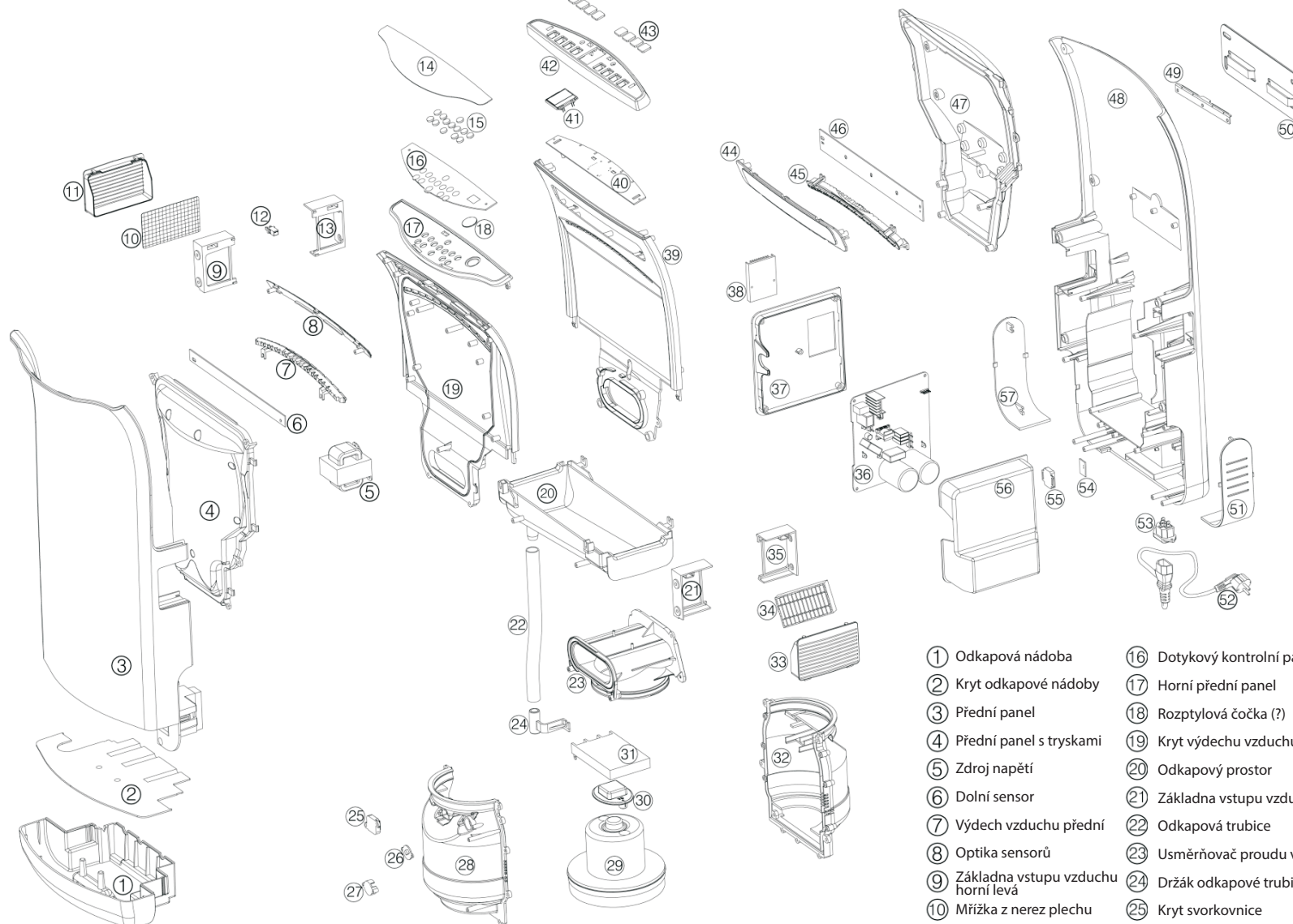


Jet Dryer

TRYSKOVÝ VYSOUŠEČ - SMART

Rozkres částí a seznam náhradních dílů



- | | | | | | |
|---------------------------------------|--------------------------------------|---------------------------------|-----------------------------|-------------------------------|-----------------------------------|
| ① Odkapová nádoba | ⑩ Mřížka z nerez plechu | ⑲ Kryt výdechu vzduchu (přední) | ⑳ Odkapový prostor | ④③ Ohřev vzduchu | ④④ Osvětlovací diody |
| ② Kryt odkapové nádoby | ⑪ Vstup vzduchu levý | ⑳ Držák odkapové trubice | ㉑ Usměrňovač proudu vzduchu | ④⑤ Vzduchový filter | ④⑤ Zadní výstup vzduchu |
| ③ Přední panel | ⑫ Západka | ㉒ Kryt svorkovnice | ㉒ Držák odkapové trubice | ④⑥ Držák nasávání vzduchu | ④⑥ Horní čidlo |
| ④ Přední panel s tryskami | ⑬ Základna vstupu vzduchu horní levá | ㉓ Teplotní čidlo | ㉓ Kryt motoru | ④⑦ Řídící jednotka | ④⑦ Zadní kryt proudu vzduchu |
| ⑤ Zdroj napětí | ⑭ Plexisklo LED | ㉔ Kryt teplotního čidla | ㉔ Kryt motoru | ④⑧ Řídící jednotka | ④⑧ Zadní panel |
| ⑥ Dolní sensor | ⑮ Dotyková plocha pravá | ㉕ Horní kryt průduchu vzduchu | ㉕ Kryt motoru | ④⑨ Kryt výdechu vzduchu zadní | ④⑨ Instalací závěs (na přístroji) |
| ⑦ Výdech vzduchu přední | ⑯ Dotykový kontrolní panel | ㉖ Motor | ㉖ Kryt motoru | ④⑩ Panel displeje | ④⑩ Instalací panel (na zed) |
| ⑧ Optika sensorů | ⑰ Horní přední panel | ㉗ Kryt průduchu vzduchu | ㉗ Kryt motoru | ④⑪ Displej | ④⑪ Krycí lišta (pravý roh) |
| ⑨ Základna vstupu vzduchu horní pravá | ⑱ Rozptylová čočka (?) | ㉘ Kryt průduchu vzduchu | ㉘ Kryt motoru | ④⑫ Horní zadní panel | ④⑫ Napájecí šňůra |
| ⑪ Vstup vzduchu levý | ⑳ Rozptylová čočka (?) | ㉙ Kryt průduchu vzduchu | ㉙ Kryt motoru | ④⑬ Displej | ④⑬ Napájecí šňůra |
| ⑫ Západka | ㉑ Základna vstupu vzduchu pravá | ㉚ Kryt průduchu vzduchu | ㉚ Kryt motoru | ④⑭ Displej | ④⑭ Napájecí šňůra |
| ⑬ Základna vstupu vzduchu horní pravá | ㉒ Základna vstupu vzduchu pravá | ㉛ Kryt průduchu vzduchu | ㉛ Kryt motoru | ④⑮ Displej | ④⑮ Napájecí šňůra |
| ⑭ Plexisklo LED | ㉓ Základna vstupu vzduchu pravá | ㉜ Kryt průduchu vzduchu | ㉜ Kryt motoru | ④⑯ Displej | ④⑯ Napájecí šňůra |
| ⑮ Dotyková plocha pravá | ㉔ Základna vstupu vzduchu pravá | ㉝ Kryt průduchu vzduchu | ㉝ Kryt motoru | ④⑰ Displej | ④⑰ Napájecí šňůra |
| ⑯ Dotykový kontrolní panel | ㉕ Základna vstupu vzduchu pravá | ㉞ Kryt průduchu vzduchu | ㉞ Kryt motoru | ④⑱ Displej | ④⑱ Napájecí šňůra |
| ⑰ Horní přední panel | ㉖ Základna vstupu vzduchu pravá | ㉟ Kryt průduchu vzduchu | ㉟ Kryt motoru | ④⑲ Displej | ④⑲ Napájecí šňůra |
| ⑱ Rozptylová čočka (?) | ㉗ Základna vstupu vzduchu pravá | ㊱ Kryt průduchu vzduchu | ㊱ Kryt motoru | ④⑳ Displej | ④⑳ Napájecí šňůra |
| ⑲ Kryt výdechu vzduchu (přední) | ㉘ Základna vstupu vzduchu pravá | ㊲ Kryt průduchu vzduchu | ㊲ Kryt motoru | ④㉑ Displej | ④㉑ Napájecí šňůra |
| ⑳ Odkapový prostor | ㉙ Základna vstupu vzduchu pravá | ㊳ Kryt průduchu vzduchu | ㊳ Kryt motoru | ④㉒ Displej | ④㉒ Napájecí šňůra |
| ㉑ Usměrňovač proudu vzduchu | ㉚ Základna vstupu vzduchu pravá | ㊴ Kryt průduchu vzduchu | ㊴ Kryt motoru | ④㉓ Displej | ④㉓ Napájecí šňůra |
| ㉒ Držák odkapové trubice | ㉛ Základna vstupu vzduchu pravá | ㊵ Kryt průduchu vzduchu | ㊵ Kryt motoru | ④㉔ Displej | ④㉔ Napájecí šňůra |
| ㉓ Kryt svorkovnice | ㉜ Základna vstupu vzduchu pravá | ㊶ Kryt průduchu vzduchu | ㊶ Kryt motoru | ④㉕ Displej | ④㉕ Napájecí šňůra |
| ㉔ Kryt motoru | ㉝ Základna vstupu vzduchu pravá | ㊷ Kryt průduchu vzduchu | ㊷ Kryt motoru | ④㉖ Displej | ④㉖ Napájecí šňůra |
| ㉕ Kryt motoru | ㉞ Základna vstupu vzduchu pravá | ㊸ Kryt průduchu vzduchu | ㊸ Kryt motoru | ④㉗ Displej | ④㉗ Napájecí šňůra |
| ㉖ Kryt motoru | ㉟ Základna vstupu vzduchu pravá | ㊹ Kryt průduchu vzduchu | ㊹ Kryt motoru | ④㉘ Displej | ④㉘ Napájecí šňůra |
| ㉗ Kryt motoru | ㊱ Základna vstupu vzduchu pravá | ㊺ Kryt průduchu vzduchu | ㊺ Kryt motoru | ④㉙ Displej | ④㉙ Napájecí šňůra |
| ㉘ Kryt motoru | ㊲ Základna vstupu vzduchu pravá | ㊻ Kryt průduchu vzduchu | ㊻ Kryt motoru | ④㉚ Displej | ④㉚ Napájecí šňůra |
| ㉙ Kryt motoru | ㊳ Základna vstupu vzduchu pravá | ㊼ Kryt průduchu vzduchu | ㊼ Kryt motoru | ④㉛ Displej | ④㉛ Napájecí šňůra |
| ㉚ Kryt motoru | ㊴ Základna vstupu vzduchu pravá | ㊽ Kryt průduchu vzduchu | ㊽ Kryt motoru | ④㉜ Displej | ④㉜ Napájecí šňůra |
| ㉛ Kryt motoru | ㊵ Základna vstupu vzduchu pravá | ㊾ Kryt průduchu vzduchu | ㊾ Kryt motoru | ④㉝ Displej | ④㉝ Napájecí šňůra |
| ㉜ Kryt motoru | ㊶ Základna vstupu vzduchu pravá | ㊿ Kryt průduchu vzduchu | ㊿ Kryt motoru | ④㉞ Displej | ④㉞ Napájecí šňůra |
| ㉝ Kryt motoru | ㊷ Základna vstupu vzduchu pravá | ㊿ Kryt průduchu vzduchu | ㊿ Kryt motoru | ④㉟ Displej | ④㉟ Napájecí šňůra |
| ㉞ Kryt motoru | ㊸ Základna vstupu vzduchu pravá | ㊿ Kryt průduchu vzduchu | ㊿ Kryt motoru | ④⓫ Displej | ④⓫ Napájecí šňůra |
| ㉟ Kryt motoru | ㊹ Základna vstupu vzduchu pravá | ㊿ Kryt průduchu vzduchu | ㊿ Kryt motoru | ④⓬ Displej | ④⓬ Napájecí šňůra |
| ⓫ Kryt motoru | ㊺ Základna vstupu vzduchu pravá | ㊿ Kryt průduchu vzduchu | ㊿ Kryt motoru | ④⓭ Displej | ④⓭ Napájecí šňůra |
| ⓬ Kryt motoru | ㊻ Základna vstupu vzduchu pravá | ㊿ Kryt průduchu vzduchu | ㊿ Kryt motoru | ④⓮ Displej | ④⓮ Napájecí šňůra |
| ⓭ Kryt motoru | ㊼ Základna vstupu vzduchu pravá | ㊿ Kryt průduchu vzduchu | ㊿ Kryt motoru | ④⓯ Displej | ④⓯ Napájecí šňůra |
| ⓮ Kryt motoru | ㊽ Základna vstupu vzduchu pravá | ㊿ Kryt průduchu vzduchu | ㊿ Kryt motoru | ④⓰ Displej | ④⓰ Napájecí šňůra |
| ⓯ Kryt motoru | ㊾ Základna vstupu vzduchu pravá | ㊿ Kryt průduchu vzduchu | ㊿ Kryt motoru | ④⓱ Displej | ④⓱ Napájecí šňůra |
| ⓰ Kryt motoru | ㊿ Základna vstupu vzduchu pravá | ㊿ Kryt průduchu vzduchu | ㊿ Kryt motoru | ④⓲ Displej | ④⓲ Napájecí šňůra |
| ⓱ Kryt motoru | ㊿ Základna vstupu vzduchu pravá | ㊿ Kryt průduchu vzduchu | ㊿ Kryt motoru | ④⓳ Displej | ④⓳ Napájecí šňůra |
| ⓲ Kryt motoru | ㊿ Základna vstupu vzduchu pravá | ㊿ Kryt průduchu vzduchu | ㊿ Kryt motoru | ④⓴ Displej | ④⓴ Napájecí šňůra |
| ⓳ Kryt motoru | ㊿ Základna vstupu vzduchu pravá | ㊿ Kryt průduchu vzduchu | ㊿ Kryt motoru | ④⓵ Displej | ④⓵ Napájecí šňůra |
| ⓴ Kryt motoru | ㊿ Základna vstupu vzduchu pravá | ㊿ Kryt průduchu vzduchu | ㊿ Kryt motoru | ④⓶ Displej | ④⓶ Napájecí šňůra |
| ⓵ Kryt motoru | ㊿ Základna vstupu vzduchu pravá | ㊿ Kryt průduchu vzduchu | ㊿ Kryt motoru | ④⓷ Displej | ④⓷ Napájecí šňůra |
| ⓶ Kryt motoru | ㊿ Základna vstupu vzduchu pravá | ㊿ Kryt průduchu vzduchu | ㊿ Kryt motoru | ④⓸ Displej | ④⓸ Napájecí šňůra |
| ⓷ Kryt motoru | ㊿ Základna vstupu vzduchu pravá | ㊿ Kryt průduchu vzduchu | ㊿ Kryt motoru | ④⓹ Displej | ④⓹ Napájecí šňůra |
| ⓸ Kryt motoru | ㊿ Základna vstupu vzduchu pravá | ㊿ Kryt průduchu vzduchu | ㊿ Kryt motoru | ④⓺ Displej | ④⓺ Napájecí šňůra |
| ⓹ Kryt motoru | ㊿ Základna vstupu vzduchu pravá | ㊿ Kryt průduchu vzduchu | ㊿ Kryt motoru | ④⓻ Displej | ④⓻ Napájecí šňůra |
| ⓺ Kryt motoru | ㊿ Základna vstupu vzduchu pravá | ㊿ Kryt průduchu vzduchu | ㊿ Kryt motoru | ④⓼ Displej | ④⓼ Napájecí šňůra |
| ⓻ Kryt motoru | ㊿ Základna vstupu vzduchu pravá | ㊿ Kryt průduchu vzduchu | ㊿ Kryt motoru | ④⓽ Displej | ④⓽ Napájecí šňůra |
| ⓼ Kryt motoru | ㊿ Základna vstupu vzduchu pravá | ㊿ Kryt průduchu vzduchu | ㊿ Kryt motoru | ④⓿ Displej | ④⓿ Napájecí šňůra |
| ⓽ Kryt motoru | ㊿ Základna vstupu vzduchu pravá | ㊿ Kryt průduchu vzduchu | ㊿ Kryt motoru | ④⓫ Displej | ④⓫ Napájecí šňůra |
| ⓿ Kryt motoru | ㊿ Základna vstupu vzduchu pravá | ㊿ Kryt průduchu vzduchu | ㊿ Kryt motoru | ④⓬ Displej | ④⓬ Napájecí šňůra |