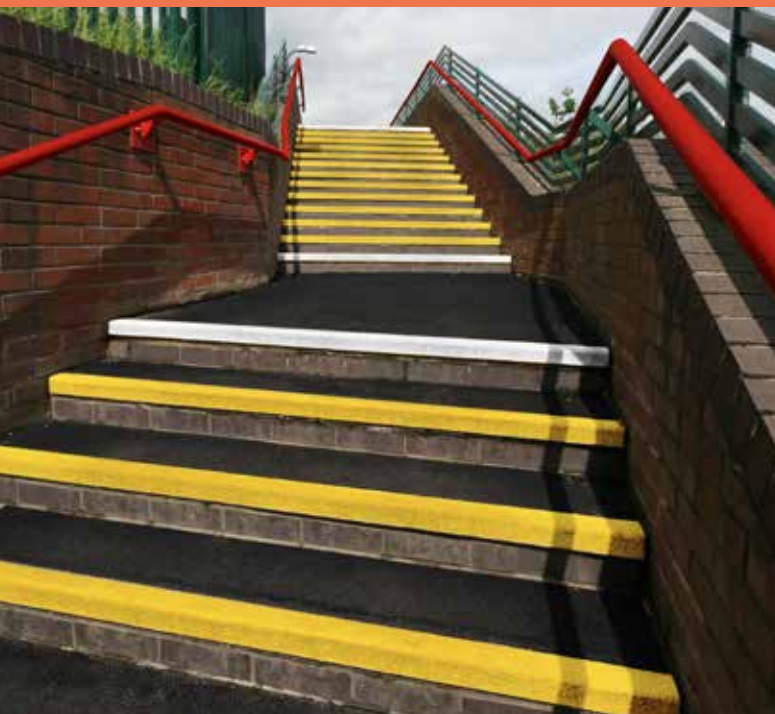


Schodiskové rohy

- Protišmykové schodiskové rohy.
- Navrhnuté na prevenciu pred pošmyknutím na schodoch.
- Vhodné pre použitie na existujúcich schodoch ako aj novostavbách.
- Vyrobené so skosenými nábehmi pre väčšiu bezpečnosť.



Schodiskové rohy



Schodiskové nášľapy

Technická špecifikácia

Materiál:	Karbid kremika
Odolnosť proti chemikáliám:	5 mm
Prostredie:	Navrhnuté pre ochranu proti pošmyknutiu na schodoch.
Metóda čistenia:	Schodiskové rohy sú takmer bezúdržbové vo väčšine vonkajších prostredí. Prírodné elementy budú mať na schodiskové rohy čistiaci efekt. Kefovanie a oplachovanie čistiacim prostriedkom by malo postačovať pre opakované obnovenie pôvodného vzhľadu.
Účinnosť výrobku:	Protišmykovosť testovaná podľa R13 v súlade s BS 7976-2:2002 • PTV 79 v suchom prostredí • PTV 73 v mokrom prostredí
Ohňovzdornosť:	Požiarna skúška podľa EN 9239-1:2010
Krajina pôvodu:	Čína

Schodiskové rohy	Žltá	Váha
1 m x 55 mm x 55 mm	GRP070004N	0,60 kg
Schodiskové nášľapy	Čierna/Žltá	Váha
1 m x 345 mm x 55 mm	GRP010704S	2,20 kg

Schodiskové nášľapy

- Protišmykové schodiskové nášľapy.
- Povrch z odolného Silikón Karbidu vytvára trvalý protišmykový povrch.
- Navrhnutý na celoplošné pokrytie schodu s nášľapnou plochou.
- Kontrastný roh o rozmere 55 x 55mm v súlade s bezpečnostnými predpismi.

Mapei Mapeflex PU45

- Silné jednozložkové polyuretánové lepidlo, rýchlovytvrdne, je tixotropické, zostáva elastické aj povytvrdnuté.

Rozmer	Sivá	Váha
600 ml	PU45	0,50 kg

